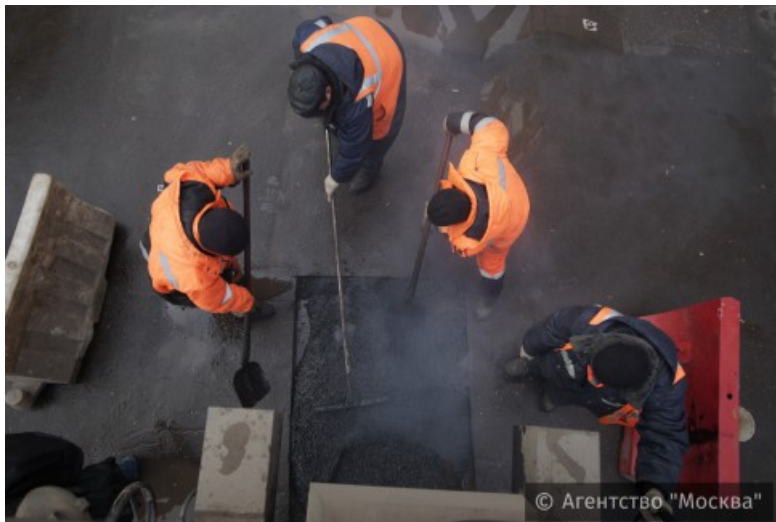


Мобильные лазерные лаборатории просканируют столичные дороги

04.04.2016



В этом году в Москве начнётся масштабное обследование дорог при помощи передвижных лабораторий, оснащённых лазерными сканирующими устройствами.

С помощью этого оборудования также можно определить, сколько знаков размещено в городе, в каком состоянии они находятся, требуется ли ремонт или они нуждаются в замене.

«В этом году мы планируем обследовать при помощи трёх мобильных лазерных лабораторий около 42 миллионов квадратных метров асфальта. Речь идёт обо всех вылетных магистралях, Садовом кольце, МКАД и ТТК. Также будут обследованы все дороги в ТиНАО протяжённостью более 1000 метров вне зависимости от их значения», - рассказали в пресс-службе ГБУ «Автомобильные дороги».

Сейчас в городе действует всего одна мобильная лаборатория. Её использование позволяет выявить до 200 дефектов за один выезд. Она оснащена георадарным оборудованием, позволяющим производить обследование основы дорожного покрытия, а также выявлять скрытые дефекты и находить возможные последствия прорыва водопроводных труб. В скором времени учреждение получит ещё два лазерных устройства, которые установят на автомобили.

Также в распоряжении ГБУ «Автомобильные дороги» имеются два ручных лазерных устройства для 3D-сканирования местности. Их задействуют в основном для изучения дворов.

Фото: [агентство городских новостей «Москва»](#)

Адрес страницы: <http://zyablikovo.mos.ru/presscenter/news/detail/2701795.html>

[Управа района Зябликово](#)