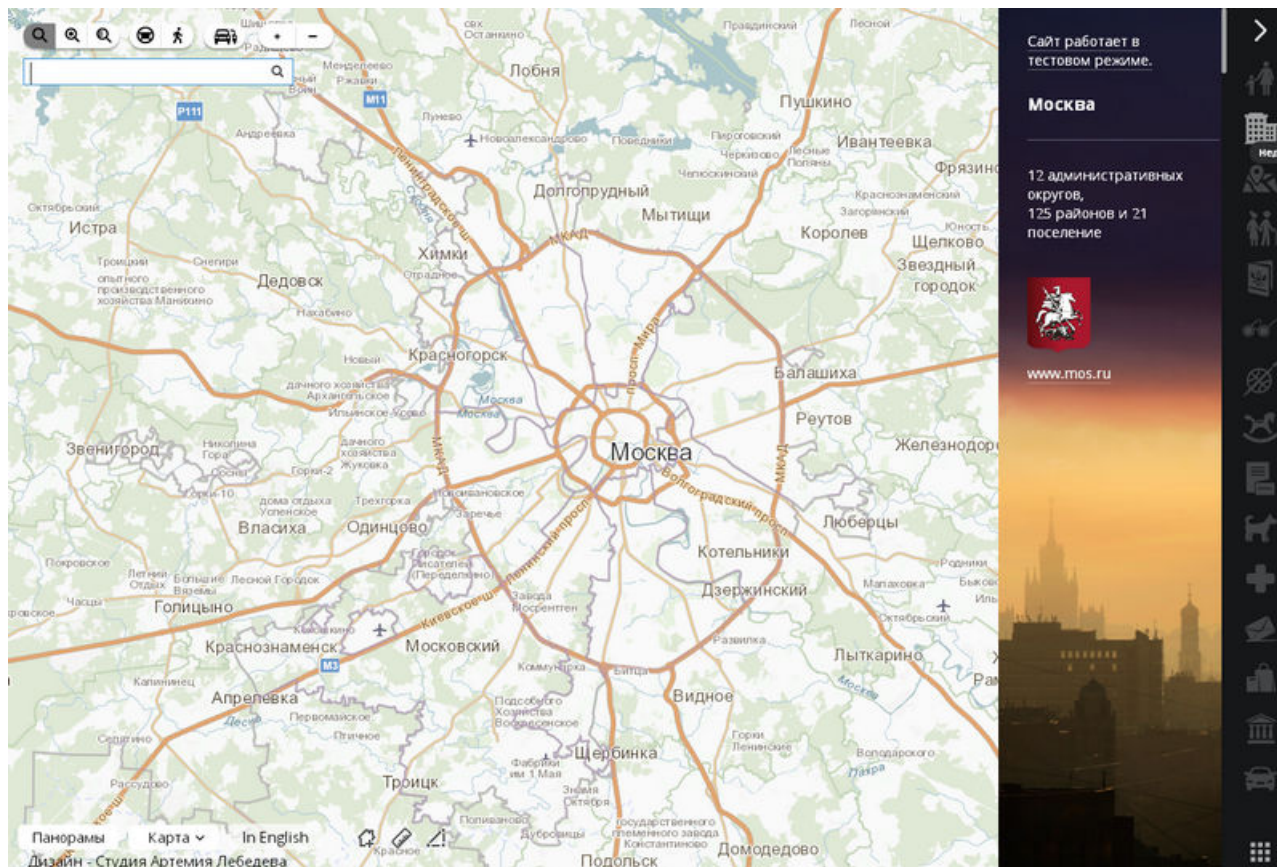


Приложение «Электронный атлас Москвы» пополнилось новыми панорамами города

25.09.2015



В «Электронном атласе Москвы» появились новые панорамы городских улиц за весну-лето 2015 года. Об этом сообщили в пресс-службе Департамента информационных технологий столицы.

Кроме того, в ведомстве отметили, что в приложении теперь имеется новый граф дорог, позволяющий эффективно выстраивать маршруты движения по Москве. Главным обновлением в атласе стал механизм «машины времени», который позволит пользователям сравнить снимки московских улиц за последние три года и, тем самым, проследить развитие городской инфраструктуры.

Напомним, приложение «Электронный атлас Москвы» позволяет отыскать ближайшую больницу, спортивную площадку, школу и много другое. В информации о каждом объекте представляется контактная информация, телефоны для связи и часы работы.

Адрес страницы: <http://zyablikovo.mos.ru/presscenter/news/detail/2181483.html>

[Управа района Зябликово](#)